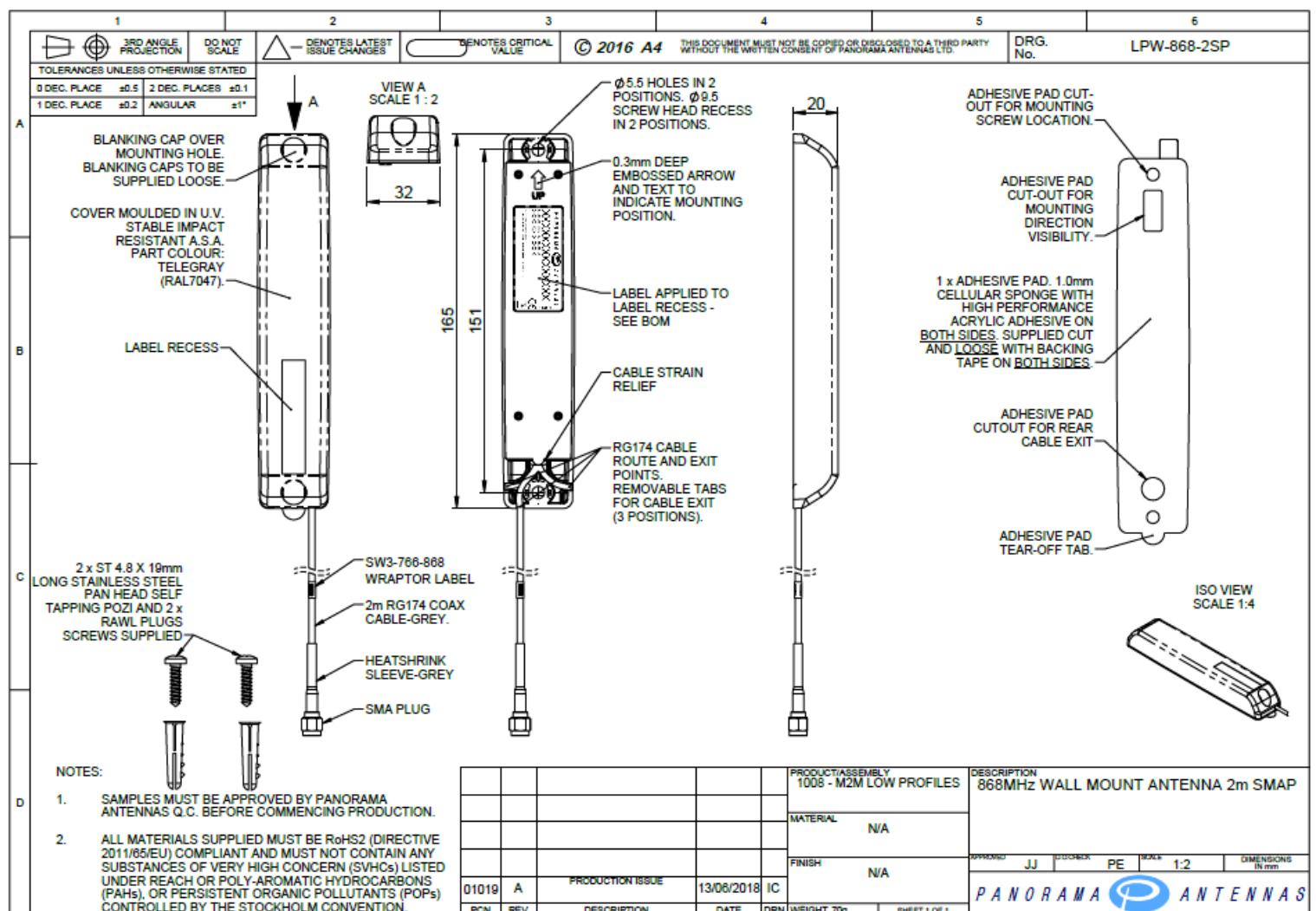




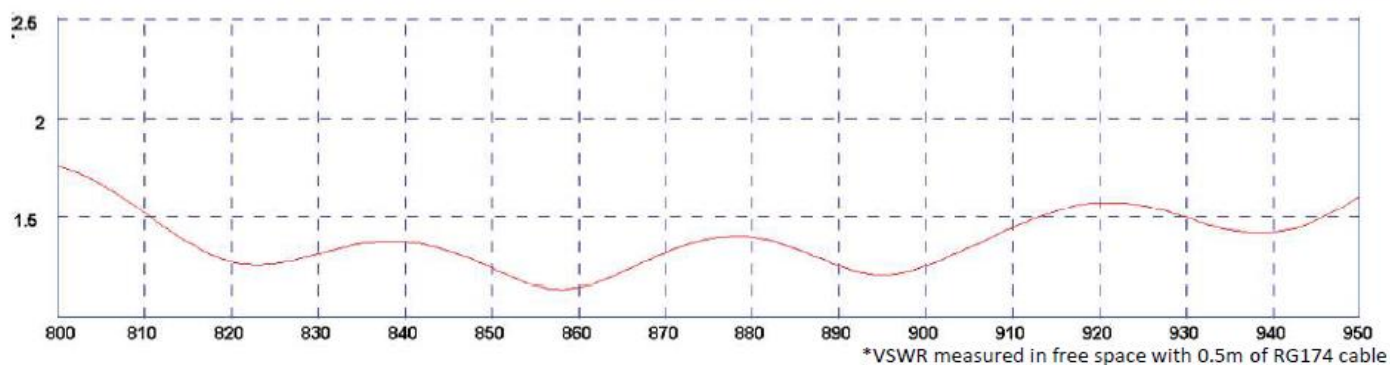
L'antenne LPW-868-2SP de Panorama Antennas est une antenne 868MHz robuste et facile à installer. Extrêmement plate et anti-vandalisme, elle couvre la bande 810/915MHz. Il est possible de sortir le câble sous l'antenne **ou** sur le bas de l'antenne. La fixation peut se faire soit par perçage, soit grâce à un tampon adhésif fourni.

- Bande 868MHz
- Gain max. de 2dBi
- Omnidirectionnelle
- Anti-vandalisme
- Connecteur SMA
- Indoor et outdoor
- Traversante **et** adhésive

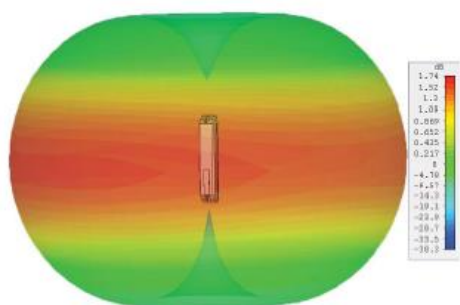
Nomenclature



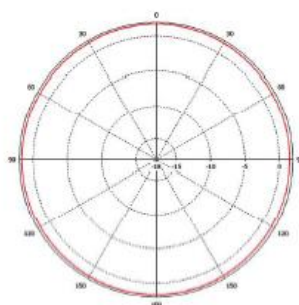
Typical VSWR*



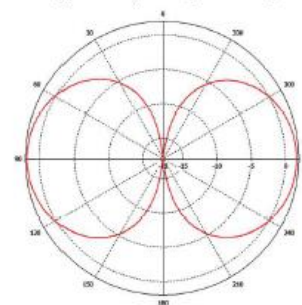
Typical 3D pattern (868MHz)



Typical H plane (868MHz)



Typical E plane (868MHz)



Spécifications

Propriétés électriques	
Fréquences	868MHz
Gain max.	2dBi
Polarisation	Verticale
Type	Omnidirectionnelle
Impédance	50Ω
Puissance max.	20W
Propriétés mécaniques	
Dimensions	Hauteur 20mm
	Largeur 165mm
	Profondeur 32mm
Températures limites	-30 à +70°C
Matériel	ASA Plastique
Couleur	RAL 7047 Gris
Montage	
Fixation	À visser ou adhésive (coussin adhésif acrylique et 2 vis ST/STL 4,8/19mm)
Câble	
Type de câble	RG174
Diamètre	2,8mm
Longueur	2m
Atténuation	< 1,2 db/m
Connecteur	SMA